
Manual de Configuração

WIFI EDUROAM

Windows 7 e Windows 8

(Última alteração: 14 de Agosto de 2013)
(Versão 1.0)

Sumário:

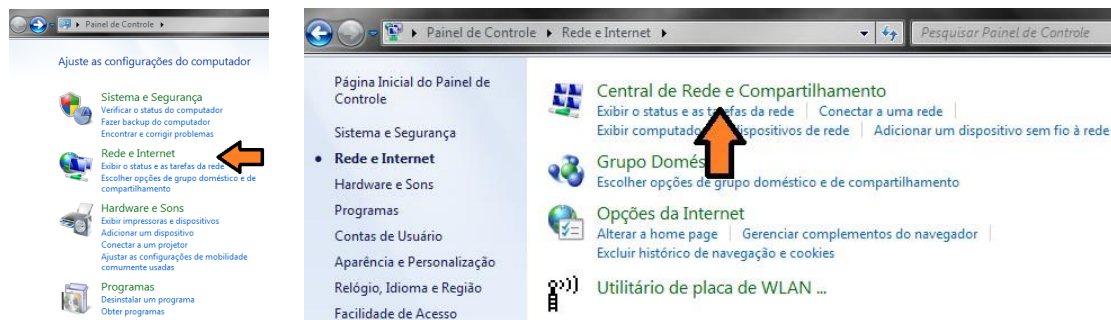
| | |
|---|---|
| 1. REQUISITOS E ORIENTAÇÕES..... | 3 |
| 2. PROCEDIMENTOS DE CONFIGURAÇÃO: | 3 |
| 3. PROCEDIMENTOS PÓS CONFIGURAÇÃO..... | 6 |
| 4. DÚVIDAS | 6 |

1. Requisitos e Orientações:

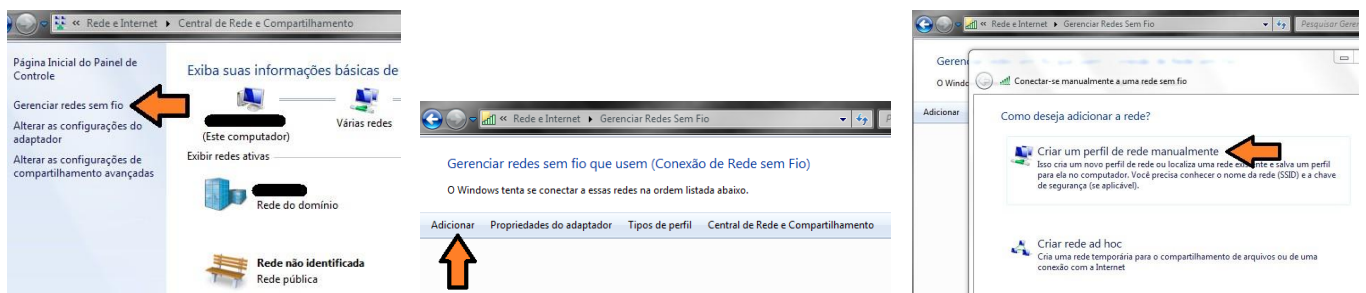
1.1 Sistema operacional homologado: Windows 7 e 8;

2. Procedimentos de configuração:

2.1 No Painel de Controle clicar em **Rede e Internet** e **Central de Rede e Compartilhamento**;

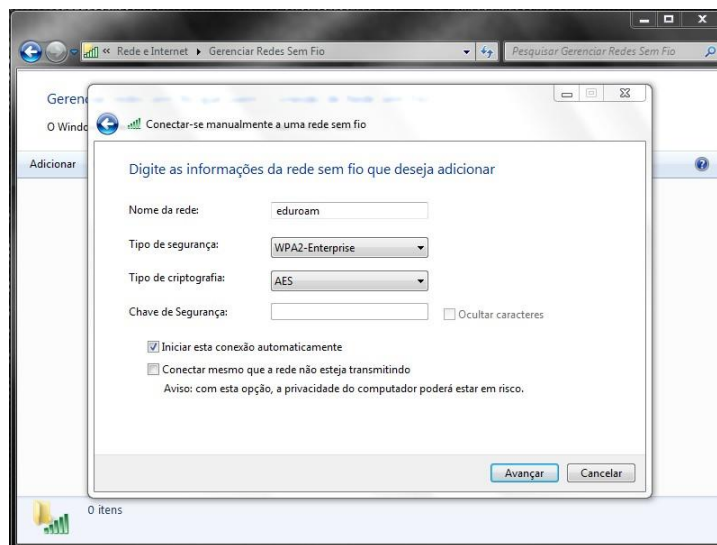


2.2 Clicar em Gerenciar redes sem fio, Adicionar e Criar um perfil de rede manualmente;

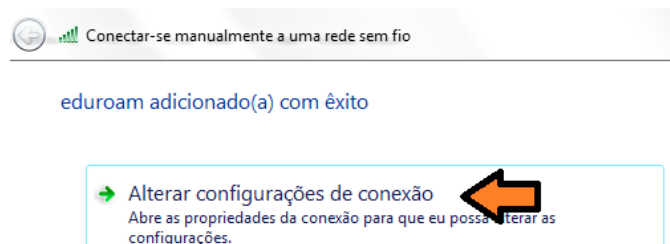


2.3 Na próxima janela digitar as informações abaixo e clicar em **Avançar**;

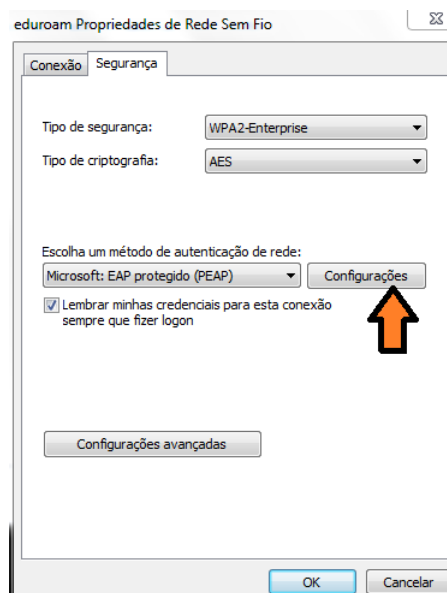
Nome da Rede: eduroam
Tipo de segurança: WPA2-Enterprise
Tipo de criptografia: AES



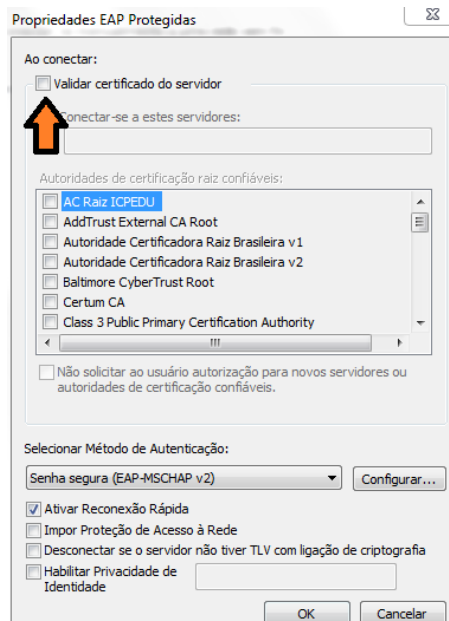
2.4 Uma mensagem deverá aparecer dizendo que a rede eduroam foi adicionada com êxito. Clique, então, em **Alterar configurações de conexão**;



2.5 Escolha a aba Segurança e escolha o primeiro método de autenticação de rede, Microsoft: EAP protegido (PEAP). Após, clique no botão **Configurações**;

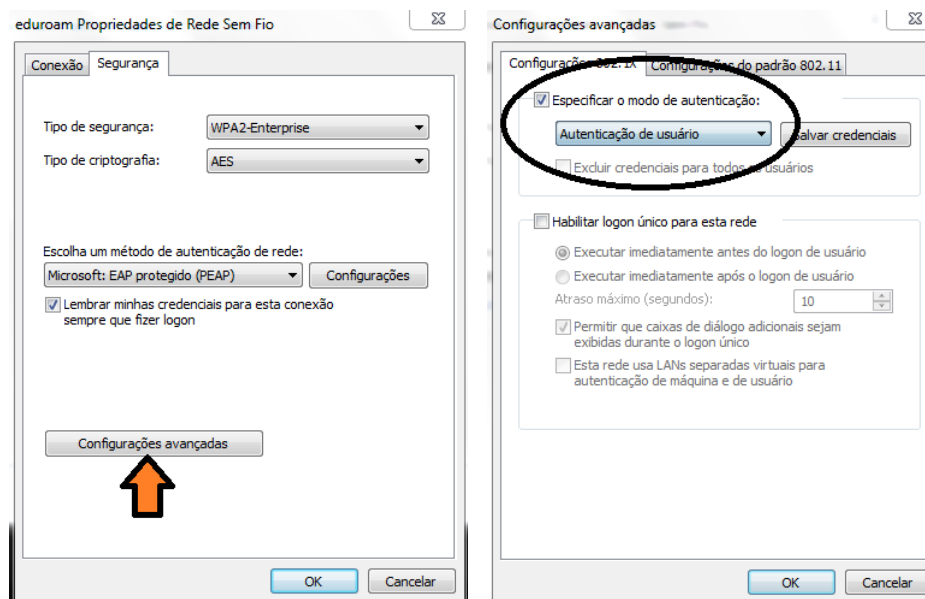


2.6 Na próxima janela é necessário desmarcar a opção **Validar certificado do servidor** e escolher o segundo métodos de autenticação, **Senha segura (EAP-MSCHAP v2)**. Após estas alterações clicar em **Configurar...**



2.7 Desmarcar a opção **Usar automaticamente meu nome e senha de logon do Windows (e o domínio, se houver)**. e clicar em OK;

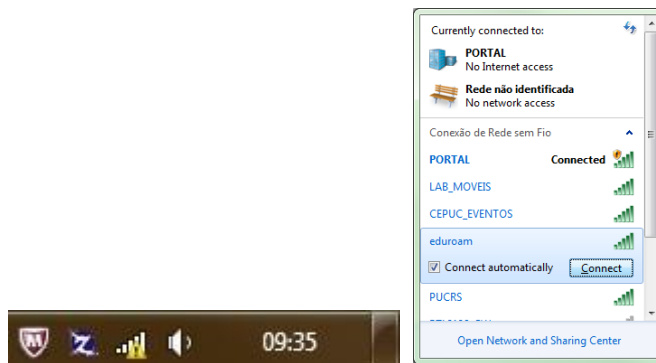
2.8 Clicar em **Configurações avançadas**, na aba **Configuração 802.1X**, marcar a opção **Autenticação de usuário**, clicar em **OK** e **OK**.



2.9 Feche o Gerenciador de Redes sem fio do Windows e agora a sua rede EDUROAM está configurada.

3. Procedimentos pós configuração:

3.1 Abrir a lista de conexões de rede wifi disponível e conectar na rede eduroam;



3.2 Na próxima janela, digitar as informações solicitadas, são elas:

Usuário: usuário-de-rede@pucrs.br
Senha: Senha de rede



3.3 Após a autenticação seu computador estará conectado à rede Eduroam.

4. Dúvidas:

4.1 Sobre a configuração: Atendimento ramal 4545 / GTIT ramal 3511.