

Sinaes
Sistema Nacional de Avaliação
da Educação Superior

Enade
**Exame Nacional de Desempenho
dos Estudantes**

**Pontifícia Universidade Católica do Rio Grande
do Sul**

Município: Porto Alegre

Relatório de curso
Enade
2007

FARMÁCIA

Apresentação

O Instituto Nacional de Estudos e Pesquisas Educacionais Anísio Teixeira (INEP) apresenta o Relatório do Curso com os resultados do Exame Nacional de Desempenho de Estudantes (ENADE) de 2007, realizado no dia 11 de novembro em 1375 locais de provas de 613 municípios. A prova do ENADE/2007, com duração total de 4 (quatro) horas, apresentou um componente de avaliação da Formação Geral comum aos cursos de todas as áreas e um Componente Específico de cada área.

Neste relatório, estão registrados o desempenho do(a) Pontifícia Universidade Católica do Rio Grande do Sul dos estudantes da prova de Farmácia e alguns resultados do Questionário de Impressões sobre a prova e do questionário de Avaliação Discente da Educação Superior.

O ENADE, como parte do Sistema Nacional de Avaliação da Educação Superior (SINAES), objetiva aferir o desempenho dos estudantes em relação aos conteúdos programáticos previstos nas diretrizes curriculares do respectivo curso de graduação, às suas habilidades para ajustamento às exigências decorrentes da evolução do conhecimento e às suas competências para compreender temas exteriores ao âmbito específico de sua profissão, ligados às realidades brasileira e mundial e a outras áreas do conhecimento.

A avaliação do ENADE incluiu grupos de estudantes selecionados por amostragem, os quais se encontravam em momentos distintos de sua graduação: um grupo, considerado ingressante, que se encontrava no final do primeiro ano e outro grupo, considerado concluinte, que estava cursando o último ano. Os dois grupos de estudantes foram submetidos à mesma prova.

O ENADE foi operacionalizado por meio de um questionário (Avaliação Discente da Educação Superior) e de uma prova. A finalidade da aplicação do questionário foi a de compor o perfil dos estudantes, integrando informações do seu contexto às suas percepções e vivências, e a de investigar a capacidade de compreensão desses estudantes frente à sua trajetória no curso e na Instituição de Educação Superior (IES) por meio de questões objetivas que exploraram a função social da profissão e os aspectos fundamentais da formação profissional.

As informações constantes deste relatório traduzem os resultados obtidos a partir da análise dos dados dos estudantes da(o) Pontifícia Universidade Católica do Rio Grande do Sul. A prova foi respondida por 86 estudantes, sendo 47 ingressantes e 39 concluintes. Todos os resultados do curso foram obtidos com base nas análises que consideraram o peso amostral de cada estudante convocado e presente no exame, podendo, portanto, ser

estendidos para o total de estudantes ingressantes e concluintes da instituição.

Mesmo considerando as limitações que os instrumentos utilizados podem apresentar enquanto mecanismo de avaliação de curso, o INEP está convencido que os dados relativos aos resultados da prova e a opinião dos estudantes podem ser úteis para orientar as ações pedagógicas e administrativas da instituição e do curso, uma vez que se constituem em importantes referências para o conhecimento da realidade institucional e para a permanente busca da melhoria da qualidade da graduação, aspectos que ratificam o caráter integrativo inerente à avaliação.

Brasília, maio de 2008.

INSTITUTO NACIONAL DE ESTUDOS E PESQUISAS EDUCACIONAIS
ANÍSIO TEIXEIRA

1 - Conceito do curso

A nota do curso tem como base um conceito bastante estabelecido da estatística chamado afastamento padronizado. A nota final do curso depende de três variáveis, a saber:

- o desempenho dos estudantes concluintes no componente específico;
- o desempenho dos estudantes ingressantes no componente específico e
- o desempenho dos estudantes (concluintes e ingressantes) na formação geral.

A essas três variáveis, que embasam o cálculo da nota final do curso, atribuíram-se, respectivamente, os seguintes pesos: 60%, 15% e 25%. Assim, a parte referente ao componente específico contribui com 75% da nota final, enquanto a parcela referente à formação geral contribui com 25%, em consonância com o número de questões na prova, 30 e 10, respectivamente. Todas as fórmulas utilizadas para o cômputo das notas estão expressas no relatório completo da área, disponibilizado na Internet.

O quadro seguinte indica os diferentes intervalos de notas possíveis e os conceitos correspondentes a esses intervalos. Os conceitos utilizados no ENADE variaram de 1 a 5 e, à medida que esse valor aumenta, melhor é o desempenho no exame. A linha destacada no quadro subsequente corresponde ao conceito obtido pelo curso de Farmácia da(o) Pontifícia Universidade Católica do Rio Grande do Sul:

Conceito	Notas
1	0,0 a 0,9
2	1,0 a 1,9
3	2,0 a 2,9
4	3,0 a 3,9
5	4,0 a 5,0
Sem conceito	

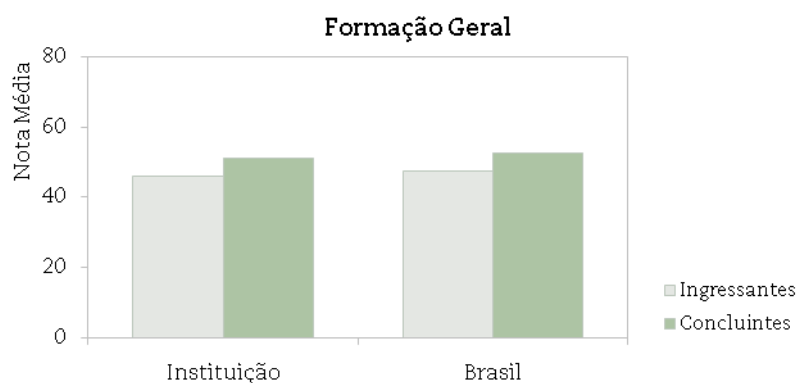
2 - Desempenho dos estudantes na prova

Nesta seção apresenta-se o desempenho dos estudantes dessa instituição no ENADE/2007. Para isso, foram calculadas as estatísticas básicas da prova como um todo e separadamente de Formação Geral e de Componente Específico. Além disso, é considerada a condição do estudante avaliado, se concluinte ou ingressante. No quadro seguinte, são apresentadas as seguintes estatísticas: tamanho da população, tamanho da amostra, número de presentes, média, erro-padrão da média, desvio-padrão, mediana, nota mínima e nota máxima.

Desempenho dos estudantes em Formação Geral e Componente Específico da prova do ENADE/2007

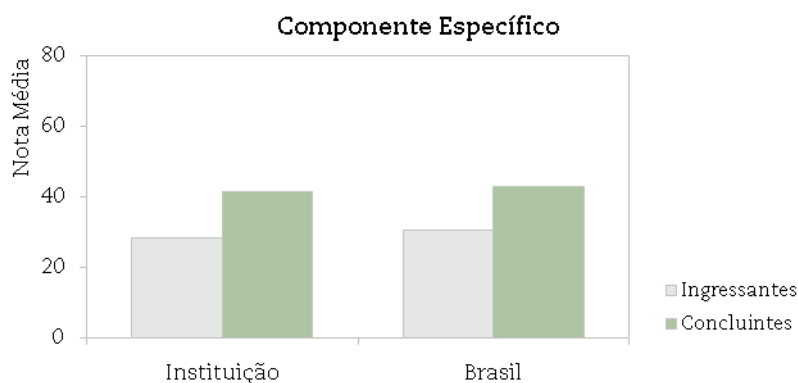
ENADE		Instituição		Brasil	
		Ingressantes	Concluintes	Ingressantes	Concluintes
Tamanho da população		100	82	21605	11296
Tamanho da amostra		54	39	12466	6624
Número de presentes		47	39	10871	6348
Resultado Geral	Média	32.9	43.9	34.7	45.2
	Erro-padrão da média	1.5	1.3	0.1	0.1
	Desvio-padrão	15.4	11.9	12.3	13.9
	Mediana	33.1	47.7	34.3	45.9
	Mínimo	0.0	11.3	0.0	0.0
	Máximo	59.8	68.3	80.9	85.0
Formação Geral	Média	46.2	51.3	47.4	52.6
	Erro-padrão da média	2.4	2.2	0.1	0.2
	Desvio-padrão	24.1	19.9	18.9	19.6
	Mediana	47.0	52.5	47.0	53.0
	Mínimo	0.0	0.0	0.0	0.0
	Máximo	89.0	92.0	99.0	99.0
Componente Específico	Média	28.4	41.5	30.4	42.7
	Erro-padrão da média	1.4	1.3	0.1	0.1
	Desvio-padrão	14.4	12.0	12.4	14.0
	Mediana	29.4	42.4	29.7	43.2
	Mínimo	0.0	8.4	0.0	0.0
	Máximo	53.1	67.0	78.3	86.5

A seguir encontra-se um gráfico em que se compara o desempenho do curso nessa instituição com o desempenho da área, levando em conta a totalidade de estudantes da área no Brasil. Nesse gráfico, são apresentadas as notas médias obtidas em Formação Geral e em Componente Específico.



Notas médias dos estudantes (ingressantes, concluintes) em Formação Geral na prova de Farmácia

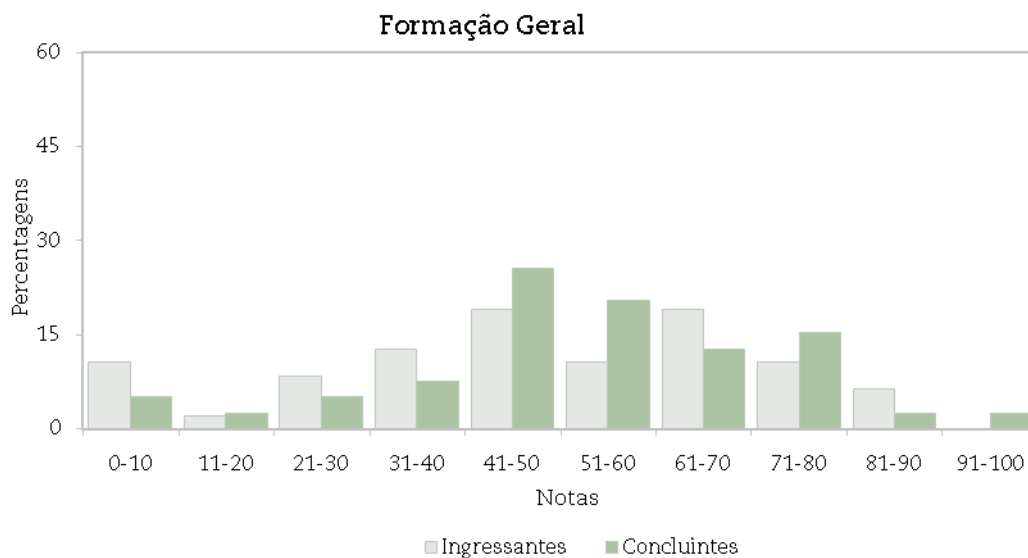
Pode-se observar pelo gráfico que, em Formação Geral, a nota média dos concluintes foi menor na instituição (51.3) que no Brasil (52.6). A nota média dos estudantes ingressantes foi 46.2 na instituição e 47.4 no Brasil: há uma diferença de 1.2 pontos entre os dois.



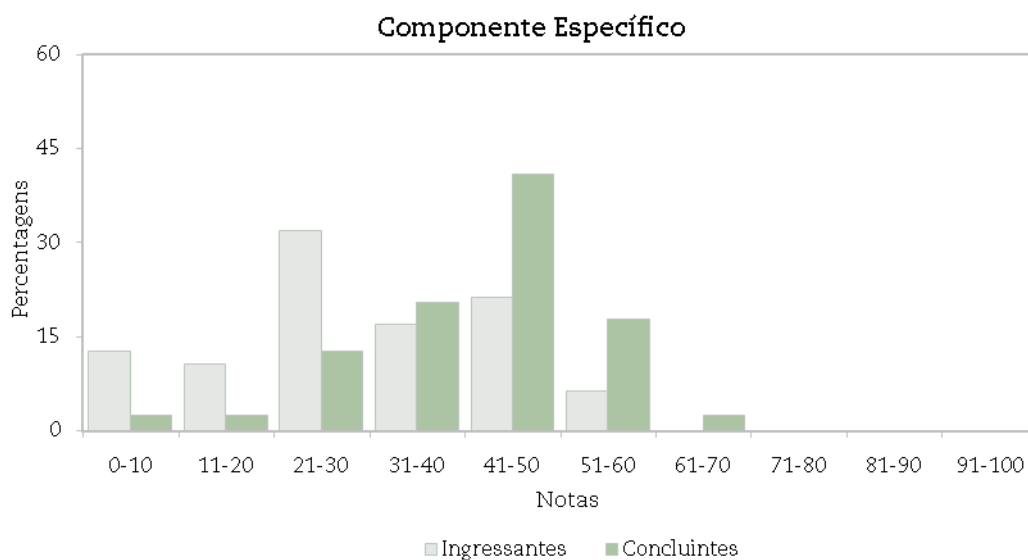
Notas médias dos estudantes (ingressantes, concluintes) em Componente Específico na prova de Farmácia

Pode-se observar pelo gráfico que, em Componente Específico, a nota média dos concluintes foi menor na instituição (41.5) que no Brasil (42.7). A nota média dos estudantes ingressantes foi 28.4 na instituição e 30.4 no Brasil: há uma diferença de 2 pontos entre os dois.

Os gráficos a seguir ilustram a distribuição das notas dos estudantes, respectivamente em Formação Geral e em Componente Específico, e mostram em quais intervalos de notas houve maior concentração de ingressantes e de concluintes. O intervalo utilizado foi de 10 em 10 unidades: de 0,0 a 10,5 = primeiro intervalo; de 10,51 a 20,5 = segundo intervalo e assim por diante.



Percentual de notas obtidas pelos estudantes na parte de Formação Geral da prova de Farmácia



Percentual de notas obtidas pelos estudantes na parte de Componente Específico da prova de Farmácia

3 - Percentual de estudantes por quartil segundo as notas obtidas

O quadro subsequente apresenta, inicialmente, o percentual de estudantes da instituição em cada quartil delimitado pelos percentis 25, 50 e 75 da distribuição das notas dos ingressantes e dos concluintes. O percentil de ordem 25 (P25) representa o valor que separa as 25% menores notas das demais. O percentil 50 (P50), também chamado de mediana, é o valor que separa as 50% das menores notas das demais e, de forma semelhante, o percentil 75 (P75) é o valor que separa as 75% menores notas das demais, sempre em cada nível de agregação. Há, também, a indicação dos percentuais de estudantes em cada nível de agregação (região, categoria administrativa e organização acadêmica). As informações referem-se à prova como um todo, considerando tanto a parte de Formação Geral e a de Componente Específico e a totalidade de questões utilizadas, sejam objetivas ou discursivas.

Agrupamento		Ingressantes				Concluintes			
		Até P25	P25 a P50	P50 a P75	P75 a P100	Até P25	P25 a P50	P50 a P75	P75 a P100
Instituição		27,7	23,4	21,3	27,7	28,2	15,4	46,2	10,3
Brasil		25,6	24,8	24,8	24,8	25,0	25,1	24,8	25,0
Região	Norte	27,4	28,1	24,6	19,9	32,8	28,6	25,8	12,7
	Nordeste	26,9	21,6	21,6	29,8	18,7	22,4	31,0	28,0
	Sudeste	24,0	25,3	26,3	24,4	24,9	25,2	24,5	25,5
	Sul	25,6	23,2	24,2	27,0	24,5	25,5	24,8	25,2
	Centro-Oeste	33,6	25,5	20,0	20,9	31,3	25,9	20,2	22,6
Categoria Administrativa	Federal	15,5	8,0	17,4	59,2	12,1	13,4	25,9	48,5
	Estadual	2,0	4,3	18,6	75,0	8,1	15,5	21,3	55,1
	Municipal	24,0	31,7	26,6	17,7	29,4	35,0	19,6	15,9
	Privada	27,4	26,9	25,7	20,0	30,2	29,3	24,9	15,6
Organização Acadêmica	Universidade	23,5	23,1	23,9	29,6	22,3	23,2	25,3	29,2
	Centro Universitário	29,2	26,0	26,8	18,0	31,4	29,5	24,5	14,6
	Faculdades Integradas	27,5	27,1	22,7	22,7	17,8	24,9	18,9	38,4
	Fac. Inst e Esc Superior	27,0	27,9	25,2	19,9	32,2	29,4	23,8	14,6
	CEFET	-	-	-	-	-	-	-	-
	Faculdade de Tecnologia	-	-	-	-	-	-	-	-

Indicador de Diferença Entre os Desempenhos Observado e Esperado - IDD

O Indicador de Diferença Entre os Desempenhos Observado e Esperado (IDD) tem o propósito de trazer às instituições informações comparativas dos desempenhos de seus estudantes concluintes em relação aos resultados obtidos, em média, pelas demais instituições cujos perfis de seus estudantes ingressantes são semelhantes. Entende-se que essas informações são boas aproximações do que seria considerado efeito do curso.

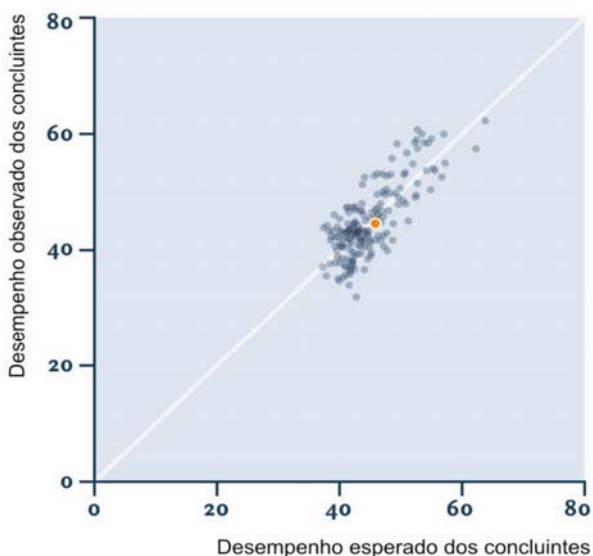
O IDD é a diferença entre o desempenho médio do concluinte de um curso e o desempenho médio estimado para os concluintes desse mesmo curso e representa, portanto, quanto cada curso se destaca da média, podendo ficar acima ou abaixo do que seria esperado para ele, considerando o perfil de seus estudantes.

A nota utilizada no cálculo foi a média geral do curso, composta pela média ponderada das notas de formação geral - FG e de conteúdo específico - CE, com pesos de 0,25 e 0,75, respectivamente. Após o cálculo, o IDD foi padronizado, subtraindo-se a média dos cursos e dividindo pelo desvio padrão das médias dos cursos por área e passou a variar, de modo geral, entre -3 e +3. Isso resulta em um índice cuja unidade de medida é o desvio padrão. Assim se um curso possui IDD positivo como $IDD=+1,5$, isso significa que o desempenho médio dos concluintes desse curso está acima (1,5 unidades de desvios padrão da escala do IDD) do valor médio esperado para cursos cujos ingressantes tenham perfil de desempenho similares. Valores negativos, por exemplo, $IDD=-1,7$, indicam que o desempenho médio dos concluintes está abaixo do que seria esperado para cursos com alunos com o mesmo perfil de desempenho dos ingressantes.

É importante enfatizar que valores negativos **não** significam que o desempenho médio dos concluintes é **menor** do que o dos ingressantes, isto é, não significam

decréscimos na pontuação do concluinte. Significam, somente, que o desempenho médio dos concluintes está abaixo do desempenho médio **esperado**, tomando-se como base o perfil dos ingressantes.

Como pode ser observado no gráfico ao lado esta instituição, representada pelo ponto laranja, obteve IDD de -0,37.



● PONTIFÍCIA UNIVERSIDADE CATÓLICA DO RIO GRANDE DO SUL
PORTO ALEGRE

Nota: Para mais informações sobre o cálculo do IDD, veja Nota Técnica no endereço eletrônico <http://www.inep.gov.br/enade>.

4 - Impressão dos estudantes sobre a prova

No dia da aplicação da prova foi solicitado aos estudantes que respondessem a um questionário intitulado "Impressões sobre a prova". Os resultados desse questionário fornecem dados que podem enriquecer a análise da prova pelos coordenadores de curso. Nos quadros a seguir, encontram-se os percentuais de respostas emitidas pelos estudantes da instituição, da região geográfica, da categoria administrativa, da organização acadêmica a que pertence e, por fim, os percentuais do Brasil. Essas informações são apresentadas separadamente para ingressantes e concluintes.

Percentual de respostas dos ingressantes às questões relativas à impressão sobre a prova

Questão	Item	Inst.	Região	Cat. Adm.	Org. Acad.	Brasil
Qual o grau de dificuldade desta prova na parte de Formação Geral?	Muito fácil	7,5	3,2	3,0	4,3	3,7
	Fácil	25,0	18,8	16,2	21,9	18,5
	Médio	45,0	50,3	48,5	46,4	47,6
	Difícil	7,5	21,9	25,5	21,7	23,8
	Muito difícil	15,0	5,9	6,9	5,7	6,4
Qual o grau de dificuldade desta prova na parte de Componente Específico?	Muito fácil	-	0,9	1,3	1,4	1,3
	Fácil	5,0	2,8	2,3	2,1	2,4
	Médio	50,0	30,8	31,3	31,8	31,7
	Difícil	32,5	50,9	48,5	48,4	48,2
	Muito difícil	12,5	14,5	16,6	16,4	16,4
Considerando a extensão da prova, em relação ao tempo total, você considera que a prova foi:	Muito longa	17,5	11,0	13,4	13,4	13,4
	Longa	20,0	25,7	24,3	24,7	24,5
	Adequada	62,5	60,5	57,8	58,0	57,6
	Curta	-	2,2	3,6	3,2	3,6
	Muito curta	-	0,6	0,9	0,6	0,8
Os enunciados das questões da prova na parte de Formação Geral estavam claros e objetivos?	Sim, todos	12,5	23,7	23,6	24,9	24,2
	Sim, a maioria	67,5	56,3	52,9	54,7	53,6
	Apenas cerca da metade	10,0	12,1	13,7	11,8	12,9
	Poucas	5,0	6,8	8,5	7,5	8,1
	Não, nenhum	5,0	1,0	1,2	1,2	1,3
Os enunciados das questões da prova na parte de Componente Específico estavam claros e objetivos?	Sim, todos	5,0	16,0	15,8	14,8	15,8
	Sim, a maioria	62,5	53,1	48,6	50,8	49,6
	Apenas cerca da metade	15,0	18,0	18,9	18,3	18,4
	Poucas	10,0	11,4	14,8	14,2	14,2
	Não, nenhum	7,5	1,5	1,9	1,8	1,9

Questão	Item	Inst.	Região	Cat. Adm.	Org. Acad.	Brasil
As informações/instruções fornecidas para a resolução das questões foram suficientes para resolvê-las?	Sim, até excessivas	15,0	5,4	4,7	4,5	4,6
	Sim, em todas elas	22,5	27,5	24,5	25,9	25,1
	Sim, na maioria delas	50,0	48,1	43,6	45,0	44,3
	Sim, somente em algumas	7,5	17,5	24,7	21,8	23,5
	Não, em nenhuma delas	5,0	1,5	2,5	2,8	2,5
Você se deparou com alguma dificuldade ao responder à prova. Qual?	Desconhecimento do conteúdo	52,5	76,3	72,0	74,9	72,5
	Forma diferente de abordagem do conteúdo	12,5	11,7	15,7	13,3	14,9
	Espaço insuficiente para responder às questões	2,5	1,7	1,5	1,4	1,5
	Falta de motivação para fazer a prova	27,5	7,5	8,3	8,7	8,6
	Não tive qualquer tipo de dificuldade para responder à prova	5,0	2,8	2,6	1,8	2,4
Considerando apenas as questões objetivas da prova, você percebeu que:	Não estudei ainda a maioria desses conteúdos	77,5	82,0	82,4	83,4	82,2
	Estudou alguns desses conteúdos, mas não os aprendeu	10,0	7,0	6,9	5,9	6,6
	Estudou a maioria desses conteúdos, mas não os aprendeu	-	1,7	2,3	2,2	2,2
	Estudou e aprendeu muitos desses conteúdos	12,5	8,7	7,8	7,9	8,3
	Estudou e aprendeu todos esses conteúdos	-	0,5	0,6	0,6	0,6
Qual foi o tempo gasto por você para concluir a prova?	Menos de uma hora	17,5	5,6	4,6	4,9	4,6
	Entre uma e duas horas	50,0	42,0	35,7	36,2	34,9
	Entre duas e três horas	30,0	37,4	39,0	39,1	39,0
	Entre três e quatro horas	2,5	13,5	18,1	17,3	18,8
	Quatro horas e não consegui terminar	-	1,5	2,6	2,5	2,8

Percentual de respostas dos concluintes às questões relativas à impressão sobre a prova

Questão	Item	Inst.	Região	Cat. Adm.	Org. Acad.	Brasil
Qual o grau de dificuldade desta prova na parte de Formação Geral?	Muito fácil	8,1	3,7	2,6	3,8	3,6
	Fácil	27,0	16,7	14,5	21,3	18,8
	Médio	40,5	54,6	57,1	56,0	56,0
	Difícil	21,6	21,2	21,8	16,2	18,4
	Muito difícil	2,7	3,8	4,0	2,6	3,3
Qual o grau de dificuldade desta prova na parte de Formação Específica?	Muito fácil	5,4	1,4	0,9	0,9	1,0
	Fácil	10,8	3,1	3,4	4,1	3,9
	Médio	43,2	45,7	50,1	53,3	51,9
	Difícil	37,8	43,0	39,2	36,9	37,8
	Muito difícil	2,7	6,9	6,4	4,8	5,5
Quanto à extensão, em relação ao tempo destinado à resolução, como você considera a prova?	Muito longa	27,0	20,5	19,8	20,9	20,3
	Longa	35,1	32,5	30,4	29,9	30,2
	Adequada	37,8	44,9	46,4	46,1	45,9
	Curta	-	1,8	2,7	2,6	2,8
	Muito curta	-	0,3	0,7	0,5	0,7
Os enunciados das questões da prova na parte de Formação Geral estavam claros e objetivos?	Sim, todos	35,1	17,2	18,3	20,3	19,9
	Sim, a maioria	54,1	60,4	57,8	58,4	58,0
	Apenas cerca da metade	5,4	13,5	14,9	13,2	13,9
	Poucas	5,4	7,8	8,1	7,0	7,1
	Não, nenhum	-	1,0	1,0	1,1	1,0
Os enunciados das questões da prova na parte de Formação Específica estavam claros e objetivos?	Sim, todos	21,6	13,1	13,9	14,0	14,1
	Sim, a maioria	64,9	62,5	58,3	60,2	59,7
	Apenas cerca da metade	8,1	16,3	18,1	17,0	17,1
	Poucas	2,7	7,5	8,8	7,8	8,1
	Não, nenhum	2,7	0,6	0,9	1,0	1,0
As informações/instruções fornecidas nos enunciados foram suficientes para resolvê-las?	Sim, até excessivamente	8,1	4,8	4,1	4,7	4,4
	Sim, em todas elas	35,1	28,7	27,7	28,5	28,3
	Sim, na maioria delas	45,9	51,8	51,0	52,0	51,7
	Sim, somente em algumas	8,1	13,4	15,9	13,7	14,4
	Não, em nenhuma delas	2,7	1,2	1,3	1,1	1,2
Qual a maior dificuldade com que você se deparou ao responder a prova?	Desconhecimento do conteúdo	24,3	22,7	18,4	20,5	19,2
	Forma diferente de abordagem do conteúdo	29,7	42,9	48,4	40,7	43,4
	Espaço insuficiente para responder às questões	2,7	3,0	3,6	3,2	3,6
	Falta de motivação para fazer a prova	43,2	23,6	20,9	27,5	25,4
	Não tive dificuldade para responder à prova	-	7,8	8,7	8,0	8,4

Questão	Item	Inst.	Região	Cat. Adm.	Org. Acad.	Brasil
Considerando apenas as questões objetivas da prova, você percebeu que:	Não estudei ainda a maioria desses conteúdos	5,4	3,9	4,2	4,1	4,1
	Estudei alguns desses conteúdos, mas não os aprendi	5,4	12,7	13,4	11,7	12,0
	Estudei a maioria desses conteúdos, mas não os aprendi	13,5	17,5	17,5	16,9	17,1
	Estudei e aprendi muitos desses conteúdos	62,2	57,2	57,5	60,0	59,4
	Estudei e aprendi todos esses conteúdos	13,5	8,8	7,4	7,3	7,4
Em quanto tempo você concluiu a prova?	Menos de uma hora	5,4	2,6	2,0	2,3	2,1
	Entre uma e duas horas	29,7	22,7	21,2	20,6	20,6
	Entre duas e três horas	51,4	42,2	42,9	40,8	40,6
	Entre três e quatro horas	10,8	27,7	28,5	29,7	30,1
	Quatro horas e não consegui terminar	2,7	4,8	5,4	6,7	6,6

5 - Resultados da Avaliação Discente da Educação Superior

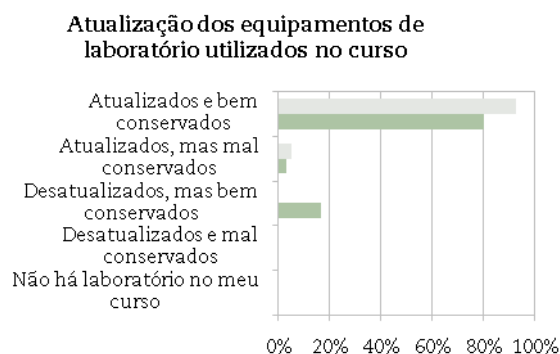
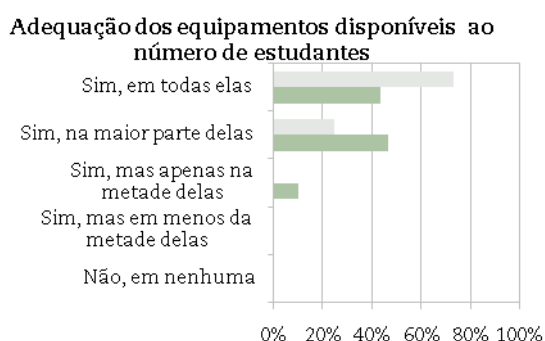
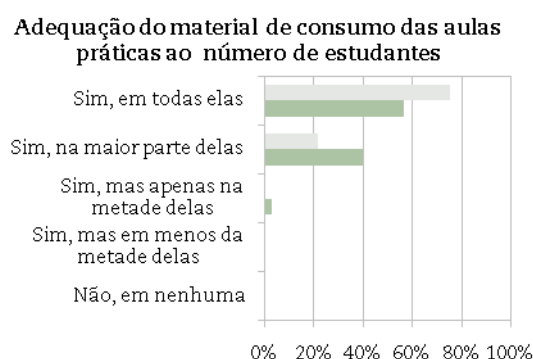
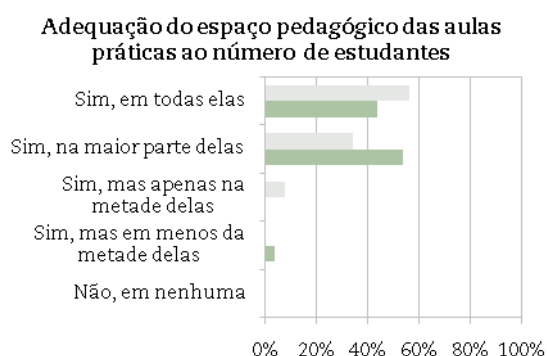
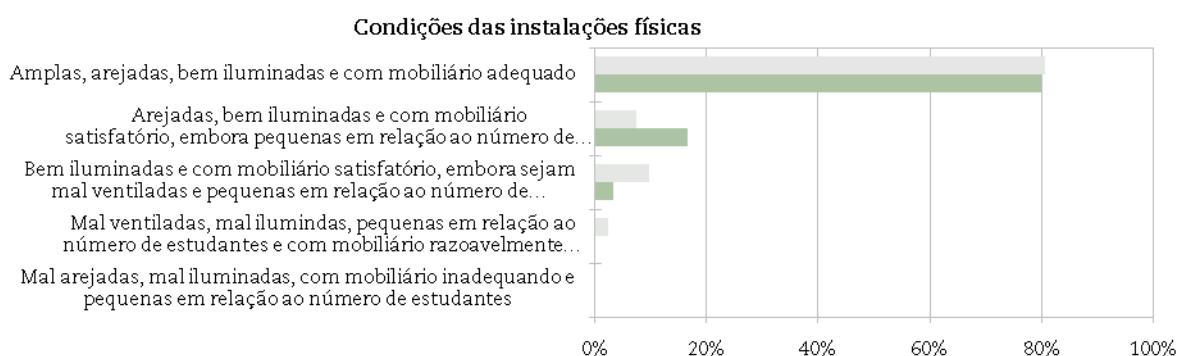
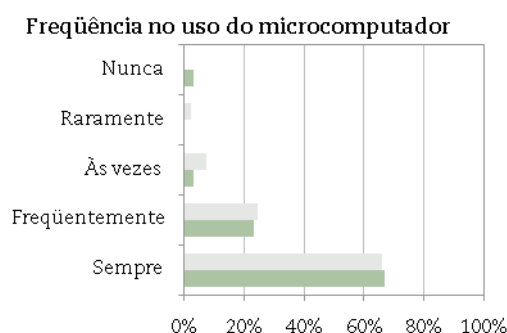
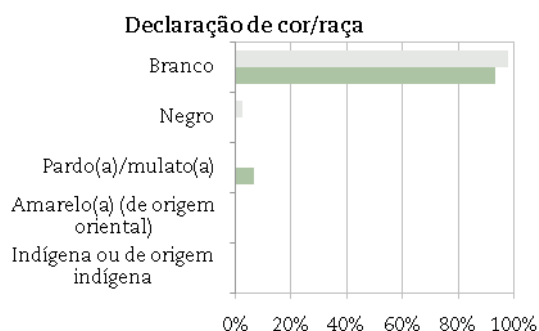
O processo avaliativo do ENADE contempla, além das provas de desempenho em Formação Geral e Componente Específico, a Avaliação Discente da Educação Superior, que foi previamente enviado aos estudantes e deveria ser devolvido no momento da realização das provas. Esse questionário é de fundamental importância, já que permite o conhecimento e a análise do perfil socioeconômico e cultural dos estudantes ingressantes e concluintes, além da percepção sobre o ambiente de ensino-aprendizagem e sobre a organização do curso, do currículo e da atividade docente. O questionário fornece maior conhecimento acerca dos fatores que podem estar relacionados ao desempenho dos estudantes. Dessa forma, tal questionário configura-se em um conjunto significativo de informações que podem contribuir para a melhoria da educação superior tanto em relação à formulação de políticas públicas, quanto à atuação dos gestores de ensino e dos docentes.

No quadro seguinte são indicados, para cada alternativa de resposta de algumas questões do questionário, a nota média obtida, o desvio-padrão e o percentual de estudantes que optou por tal alternativa.

Nota média dos estudantes segundo questões do Questionário-Pesquisa

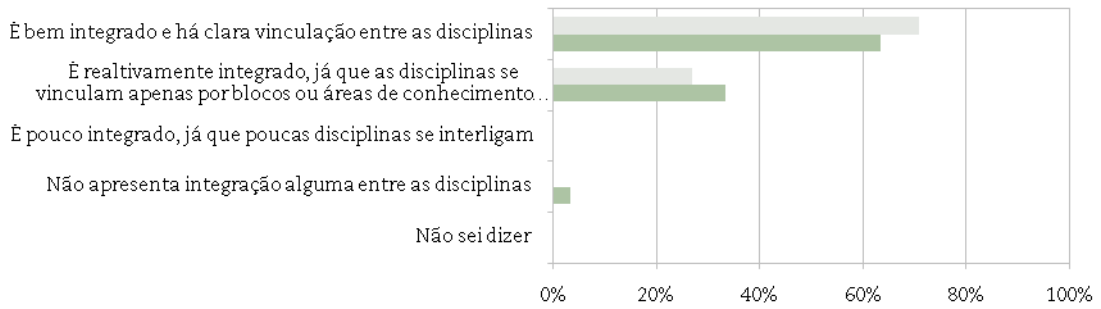
Questão	Item	Ingressantes			Concluintes		
		Nota média	Desvio-Padrão	%	Nota média	Desvio-Padrão	%
Como você se considera?	Branco(a)	33,3	15,3	97,6	44,4	10,5	93,3
	Negro(a)	40,0	0,0	2,4	-	-	-
	Pardo(a)/mulato(a)	-	-	-	31,5	20,2	6,7
	Amarelo(a) (de origem oriental)	-	-	-	-	-	-
	Indígena ou de origem indígena	-	-	-	-	-	-
Faixa de renda mensal das pessoas com quem mora	Até 3 salários mínimos	36,9	15,7	29,3	11,3	0,0	3,3
	De 3 a 10 salários mínimos	34,3	15,1	43,9	45,9	8,3	40,0
	De 10 a 20 salários mínimos	29,7	14,4	19,5	45,3	10,3	36,7
	De 20 a 30 salários mínimos	19,9	3,5	4,9	38,8	12,0	10,0
	Mais de 30 salários mínimos	35,4	0,0	2,4	43,0	13,6	10,0
Trabalha ou já trabalhou e qual a carga horária	Não trabalho/ nunca exerci atividade remunerada	29,9	14,3	41,5	38,5	11,5	43,3
	Trabalho/trabalhei eventualmente	45,9	7,5	12,2	49,5	0,0	3,3
	Trabalho/trabalhei até 20 horas semanais	22,3	16,9	14,6	44,3	15,3	20,0
	Trabalho/trabalhei mais de 20 horas semanais menos de 40 horas semanais	34,3	13,7	9,8	51,1	3,2	16,7
	Trabalho/trabalhei em tempo integral - 40 horas semanais ou mais	40,3	10,5	22,0	47,0	8,0	16,7
Escolaridade do pai	Nenhuma escolaridade	-	-	-	-	-	-
	Ensino fundamental: de 1ª a 4ª séries	37,5	9,1	12,2	49,2	9,0	6,7
	Ensino fundamental: de 5ª a 8ª séries	37,9	7,4	7,3	31,9	20,6	6,7
	Ensino médio	32,1	17,0	29,3	46,0	10,0	43,3
	Ensino superior	31,3	14,8	48,8	42,0	10,5	43,3
Escolaridade da mãe	Nenhuma escolaridade	-	-	-	-	-	-
	Ensino fundamental: de 1ª a 4ª séries	41,7	9,6	7,3	49,2	9,0	6,7
	Ensino fundamental: de 5ª a 8ª séries	23,5	22,3	12,2	39,7	15,5	16,7
	Ensino médio	31,1	15,7	39,0	42,4	11,2	26,7
	Ensino superior	37,1	9,8	41,5	44,7	10,5	50,0
Tipo de escola que cursou o ensino médio	Todo em escola pública	37,4	12,1	39,0	41,5	13,9	26,7
	Todo em escola privada (particular)	31,4	17,3	53,7	42,7	11,2	60,0
	A maior parte em escola pública	26,4	1,3	4,9	47,8	3,0	6,7
	A maior parte em escola privada (particular)	29,8	0,0	2,4	54,9	3,3	6,7
	Metade em escola pública e metade em escola privada (particular)	-	-	-	-	-	-
Frequência que utiliza a biblioteca na instituição	A instituição não tem biblioteca	-	-	-	-	-	-
	Nunca a utilizo	-	-	-	-	-	-
	Utilizo raramente	43,2	9,7	19,5	42,2	11,4	36,7
	Utilizo com razoável frequência	32,6	14,9	41,5	48,4	7,0	40,0
	Utilizo muito freqüentemente	29,6	15,9	36,6	37,2	15,0	23,3

A seguir, serão apresentados gráficos com o percentual de respostas dos ingressantes e dos concluintes de algumas questões do questionário. Esses gráficos abordam temas relacionados às condições dos recursos físicos e pedagógicos da instituição e à qualidade do ensino oferecido.

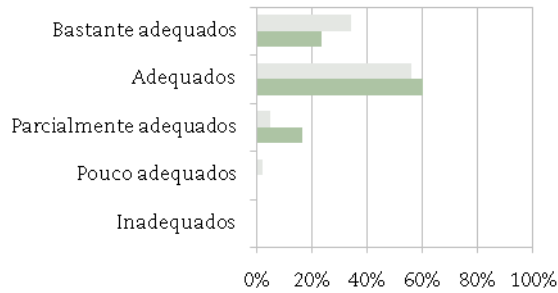


Ingressantes
 Concluintes

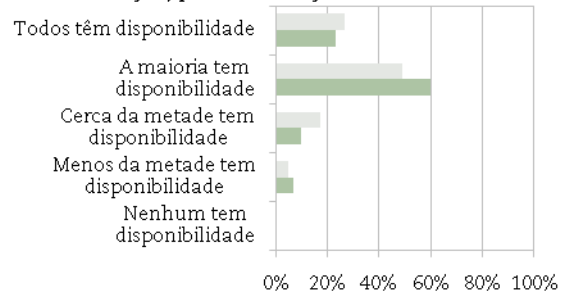
Avaliação do currículo do curso



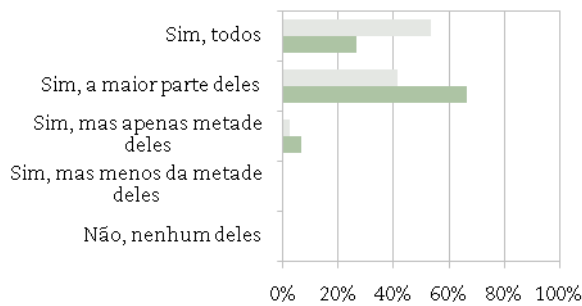
Adequação dos procedimentos de ensino adotados com os objetivos do curso



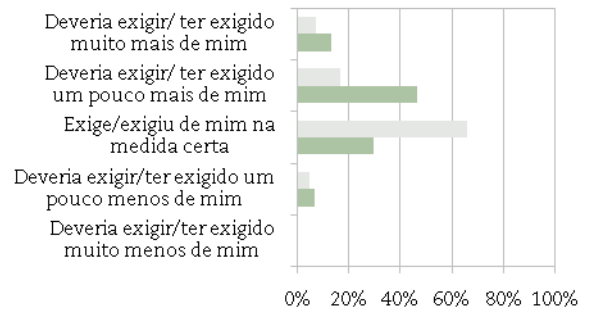
Disponibilidade dos professores do curso, na intuição, para orientação extraclasse



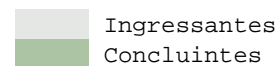
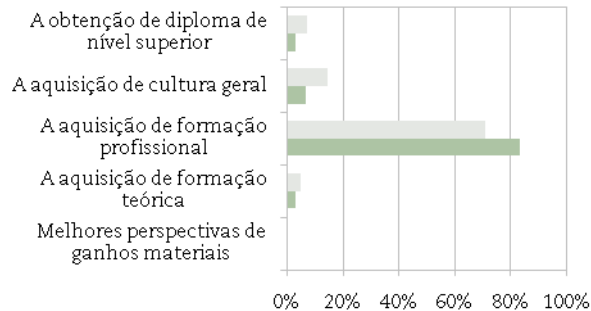
Domínio dos professores para ministrar as disciplinas



Avaliação do nível de exigência do curso



Principal contribuição do curso



ANEXO

Percentual de respostas dos ingressantes em cada alternativa das questões objetivas em Formação Geral

Questão	Percentual de Acerto				
	Inst.	Região	Brasil	Cat. Adm.	Org. Acad.
1	72.3	68.1	72.4	71.3	73.1
2	78.7	87.5	87.3	87.0	88.0
3	36.2	30.0	29.0	24.6	32.9
4	8.5	6.5	6.9	5.8	7.9
5	53.2	58.6	59.4	57.2	62.0
6	29.8	24.9	23.7	21.3	26.8
7	80.9	73.4	72.4	71.0	73.5
8	51.1	55.6	55.0	52.7	58.7

Gabarito	Resposta da Instituição					
	A	B	C	D	E	SI
E	0.0	0.0	14.9	0.0	72.3	12.8
C	2.1	4.3	78.7	0.0	4.3	10.6
C	0.0	0.0	36.2	2.1	51.1	10.6
D	61.7	12.8	0.0	8.5	6.4	10.6
D	21.3	2.1	0.0	53.2	12.8	10.6
B	10.6	29.8	19.1	0.0	29.8	10.6
E	0.0	0.0	2.1	6.4	80.9	10.6
A	51.1	2.1	2.1	29.8	4.3	10.6

Média e desvio-padrão dos ingressantes das questões discursivas em Formação Geral

Questão	Instituição		Região		Brasil		Categoria Administrativa		Organização Acadêmica	
	Média	Desvio-padrão	Média	Desvio-padrão	Média	Desvio-padrão	Média	Desvio-padrão	Média	Desvio-padrão
9	40.6	37.6	49.3	33.1	51.0	31.9	50.5	31.4	51.6	32.4
10	36.4	34.7	33.2	32.5	33.6	32.4	31.6	31.1	35.7	33.4

Percentual de respostas dos ingressantes em cada alternativa das questões objetivas em Componente Específico

Questão	Percentual de Acerto				
	Inst.	Região	Brasil	Cat. Adm.	Org. Acad.
11	40.4	43.7	45.4	45.6	46.0
12	25.5	21.3	24.7	24.7	27.4
13	38.3	33.0	32.5	31.1	34.1
14	27.7	23.5	22.2	20.4	24.0
15	51.1	47.1	45.7	43.0	48.5
16	42.6	32.7	30.9	28.4	33.1
17	-	-	-	-	-
18	34.0	49.8	47.5	46.6	47.8
19	27.7	25.6	27.2	24.9	29.1
20	21.3	21.5	22.4	21.9	21.6
21	-	-	-	-	-
22	48.9	49.9	47.9	46.9	49.5
23	36.2	49.1	45.0	43.6	48.0
24	-	-	-	-	-
25	27.7	27.4	25.2	23.8	26.9
26	36.2	50.7	52.1	52.4	52.8
27	25.5	31.0	31.5	30.6	31.9
28	-	-	-	-	-
29	-	-	-	-	-
30	51.1	63.3	61.7	59.9	63.6
31	23.4	27.0	28.2	27.8	28.0
32	-	-	-	-	-
33	34.0	31.3	32.0	31.1	32.4
34	14.9	28.0	27.4	26.4	29.1
35	-	-	-	-	-
36	46.8	53.8	49.5	47.6	50.0
37	-	-	-	-	-

Gabarito	Resposta da Instituição					
	A	B	C	D	E	SI
C	27.7	12.8	40.4	6.4	0.0	12.8
B	6.4	25.5	25.5	23.4	8.5	10.6
C	8.5	25.5	38.3	12.8	4.3	10.6
E	2.1	4.3	10.6	44.7	27.7	10.6
C	4.3	19.1	51.1	6.4	8.5	10.6
D	2.1	12.8	10.6	42.6	19.1	12.8
	-	-	-	-	-	-
A	34.0	23.4	6.4	21.3	2.1	12.8
C	17.0	10.6	27.7	21.3	8.5	14.9
A	21.3	21.3	23.4	4.3	17.0	12.8
	-	-	-	-	-	-
D	4.3	0.0	25.5	48.9	4.3	17.0
E	10.6	8.5	27.7	4.3	36.2	12.8
	-	-	-	-	-	-
B	29.8	27.7	17.0	6.4	6.4	12.8
A	36.2	34.0	8.5	4.3	2.1	14.9
B	8.5	25.5	19.1	17.0	14.9	14.9
	-	-	-	-	-	-
	-	-	-	-	-	-
D	17.0	6.4	6.4	51.1	6.4	12.8
C	4.3	25.5	23.4	17.0	17.0	12.8
	-	-	-	-	-	-
D	12.8	6.4	17.0	34.0	10.6	19.1
C	12.8	19.1	14.9	23.4	12.8	17.0
	-	-	-	-	-	-
B	2.1	46.8	17.0	12.8	8.5	12.8
	-	-	-	-	-	-

Média e desvio-padrão dos ingressantes das questões discursivas em Componente Específico

Questão	Instituição		Região		Brasil		Categoria Administrativa		Organização Acadêmica	
	Média	Desvio-padrão	Média	Desvio-padrão	Média	Desvio-padrão	Média	Desvio-padrão	Média	Desvio-padrão
	3.9	9.3	3.5	8.4	3.1	8.1	2.7	7.2	3.5	8.9
	11.0	15.3	11.3	14.5	12.2	15.2	11.4	14.6	12.6	15.4
	3.1	7.8	4.0	7.9	3.7	7.6	3.1	6.8	4.0	8.1
	0.7	3.9	0.6	3.8	0.9	5.3	0.6	4.1	1.2	6.1

Percentual de respostas dos concluintes em cada alternativa das questões objetivas em Formação Geral

Questão	Percentual de Acerto				
	Inst.	Região	Brasil	Cat. Adm.	Org. Acad.
1	74.4	72.4	76.0	72.8	77.5
2	89.7	90.6	90.6	90.1	90.8
3	51.3	42.5	43.2	35.0	47.6
4	10.3	14.5	11.9	9.1	13.2
5	64.1	61.9	65.2	61.3	67.0
6	25.6	27.7	29.9	24.9	31.9
7	84.6	82.0	81.5	79.5	81.7
8	66.7	59.1	60.1	54.8	62.4

Gabarito	Resposta da Instituição					
	A	B	C	D	E	SI
E	7.7	0.0	15.4	2.6	74.4	0.0
C	2.6	2.6	89.7	0.0	5.1	0.0
C	7.7	5.1	51.3	0.0	35.9	0.0
D	59.0	12.8	2.6	10.3	15.4	0.0
D	28.2	0.0	0.0	64.1	7.7	0.0
B	17.9	25.6	10.3	5.1	41.0	0.0
E	5.1	0.0	5.1	5.1	84.6	0.0
A	66.7	0.0	2.6	28.2	2.6	0.0

Média e desvio-padrão dos concluintes das questões discursivas em Formação Geral

Questão	Instituição		Região		Brasil		Categoria Administrativa		Organização Acadêmica	
	Média	Desvio-padrão	Média	Desvio-padrão	Média	Desvio-padrão	Média	Desvio-padrão	Média	Desvio-padrão
9	45.8	37.4	50.1	33.6	52.1	33.0	52.4	31.4	52.0	33.8
10	35.5	37.5	38.1	34.3	38.9	34.1	36.1	32.0	40.4	34.9

Percentual de respostas dos concluintes em cada alternativa das questões objetivas em Componente Específico

Questão	Percentual de Acerto				
	Inst.	Região	Brasil	Cat. Adm.	Org. Acad.
11	53.8	43.9	44.7	44.8	44.4
12	23.1	34.3	37.4	35.7	37.9
13	33.3	35.3	37.4	33.0	39.5
14	33.3	34.0	33.8	31.8	35.7
15	61.5	66.9	64.6	61.3	66.7
16	46.2	49.3	48.2	42.9	51.0
17	-	-	-	-	-
18	56.4	58.6	57.4	54.2	59.6
19	41.0	40.9	40.9	35.4	43.5
20	25.6	29.3	27.8	26.6	27.8
21	-	-	-	-	-
22	66.7	67.9	65.9	63.7	67.3
23	76.9	77.6	74.2	71.2	76.1
24	-	-	-	-	-
25	51.3	53.8	49.0	43.8	51.7
26	43.6	53.0	52.1	54.4	51.8
27	41.0	37.8	37.4	35.0	38.0
28	-	-	-	-	-
29	-	-	-	-	-
30	84.6	86.0	84.4	82.8	85.6
31	25.6	27.2	30.4	28.5	30.8
32	-	-	-	-	-
33	43.6	42.9	41.6	38.6	43.2
34	30.8	32.3	33.4	31.4	34.1
35	-	-	-	-	-
36	79.5	78.5	75.4	73.1	76.3
37	-	-	-	-	-

Gabarito	Resposta da Instituição					
	A	B	C	D	E	SI
C	33.3	10.3	53.8	2.6	0.0	0.0
B	2.6	23.1	23.1	17.9	33.3	0.0
C	20.5	15.4	33.3	20.5	7.7	2.6
E	7.7	5.1	15.4	35.9	33.3	2.6
C	7.7	15.4	61.5	0.0	15.4	0.0
D	7.7	33.3	0.0	46.2	12.8	0.0
	-	-	-	-	-	-
A	56.4	30.8	2.6	10.3	0.0	0.0
C	12.8	2.6	41.0	30.8	12.8	0.0
A	25.6	10.3	23.1	2.6	38.5	0.0
	-	-	-	-	-	-
D	12.8	2.6	12.8	66.7	5.1	0.0
E	10.3	0.0	10.3	0.0	76.9	2.6
	-	-	-	-	-	-
B	20.5	51.3	28.2	0.0	0.0	0.0
A	43.6	41.0	5.1	10.3	0.0	0.0
B	7.7	41.0	5.1	17.9	28.2	0.0
	-	-	-	-	-	-
	-	-	-	-	-	-
D	5.1	5.1	5.1	84.6	0.0	0.0
C	15.4	7.7	25.6	12.8	38.5	0.0
	-	-	-	-	-	-
D	15.4	10.3	28.2	43.6	2.6	0.0
C	25.6	25.6	30.8	10.3	7.7	0.0
	-	-	-	-	-	-
B	5.1	79.5	12.8	2.6	0.0	0.0
	-	-	-	-	-	-

Média e desvio-padrão dos concluintes das questões discursivas em Componente Específico

Questão	Instituição		Região		Brasil		Categoria Administrativa		Organização Acadêmica	
	Média	Desvio-padrão	Média	Desvio-padrão	Média	Desvio-padrão	Média	Desvio-padrão	Média	Desvio-padrão
	5.1	8.9	12.8	17.7	12.3	17.9	9.6	14.1	13.9	19.5
	28.8	23.5	26.3	19.5	27.9	20.0	26.5	19.3	28.3	20.1
	8.2	12.5	13.5	14.6	13.3	14.9	11.7	13.6	14.1	15.5
	14.4	21.7	11.8	18.5	12.3	18.8	10.3	17.1	13.4	19.7

Resultado do Questionário-Pesquisa para os estudantes ingressante da Instituição

Questão	A	B	C	D	E	F	SI
1	90.2	4.9	2.4	0.0	2.4	-	0.0
2	12.2	34.1	41.5	9.8	2.4	-	0.0
3	92.7	7.3	0.0	0.0	0.0	-	0.0
4	97.6	2.4	0.0	0.0	0.0	-	0.0
5	61.0	14.6	14.6	4.9	4.9	-	0.0
6	29.3	43.9	19.5	4.9	2.4	-	0.0
7	17.1	26.8	53.7	0.0	2.4	-	0.0
8	56.1	34.1	2.4	4.9	2.4	-	0.0
9	41.5	12.2	14.6	9.8	22.0	-	0.0
10	9.8	4.9	14.6	9.8	56.1	-	4.9
10.a	24.4	2.4	4.9	0.0	65.9	-	2.4
11	0.0	12.2	7.3	29.3	48.8	-	2.4
12	0.0	7.3	12.2	39.0	41.5	-	0.0
13	39.0	53.7	4.9	2.4	0.0	-	0.0
14	85.4	7.3	0.0	4.9	2.4	-	0.0
15	9.8	31.7	9.8	24.4	22.0	-	2.4
16	9.8	26.8	2.4	36.6	24.4	-	0.0
17	19.5	46.3	24.4	7.3	2.4	-	0.0
18	24.4	26.8	7.3	12.2	9.8	-	19.5
19	14.6	36.6	19.5	24.4	0.0	-	4.9
20	53.7	2.4	17.1	12.2	12.2	-	2.4
21	14.6	0.0	43.9	7.3	34.1	-	0.0
22	0.0	0.0	19.5	41.5	36.6	-	2.4
23	56.1	0.0	0.0	43.9	0.0	-	0.0
24	2.4	36.6	34.1	17.1	9.8	-	0.0
25	2.4	14.6	4.9	22.0	53.7	-	2.4
26	2.4	9.8	0.0	0.0	87.8	-	0.0
27	73.2	2.4	0.0	4.9	19.5	-	0.0
28	61.0	2.4	9.8	7.3	17.1	-	2.4
29	63.4	2.4	24.4	9.8	0.0	-	0.0
30	0.0	2.4	7.3	24.4	65.9	-	0.0
31	100.0	0.0	-	-	-	-	0.0
32	87.8	12.2	-	-	-	-	0.0
33	34.1	63.4	-	-	-	-	2.4
34	92.7	7.3	-	-	-	-	0.0
35	46.3	53.7	-	-	-	-	0.0
36	87.8	12.2	-	-	-	-	0.0
37	100.0	0.0	-	-	-	-	0.0
38	61.0	39.0	-	-	-	-	0.0
39	100.0	0.0	-	-	-	-	0.0
40	24.4	75.6	-	-	-	-	0.0
41	19.5	80.5	-	-	-	-	0.0
42	26.8	63.4	7.3	0.0	0.0	-	2.4
43	4.9	61.0	31.7	0.0	0.0	-	2.4
44	80.5	7.3	9.8	2.4	0.0	-	0.0
45	56.1	34.1	7.3	0.0	0.0	-	2.4
46	75.6	22.0	0.0	0.0	0.0	-	2.4
47	73.2	24.4	0.0	0.0	0.0	-	2.4
48	92.7	4.9	0.0	0.0	0.0	-	2.4
49	87.8	9.8	0.0	0.0	0.0	-	2.4
50	75.6	22.0	0.0	0.0	0.0	-	2.4
51	22.0	61.0	9.8	2.4	2.4	-	2.4
52	61.0	22.0	4.9	0.0	9.8	-	2.4
53	80.5	7.3	2.4	0.0	7.3	-	2.4
54	4.9	36.6	22.0	24.4	7.3	-	4.9

(cont.)

Questão	A	B	C	D	E	F	SI
55	75.6	22.0	0.0	0.0	0.0	-	2.4
56	58.5	36.6	2.4	0.0	0.0	-	2.4
57	24.4	39.0	24.4	2.4	7.3	-	2.4
58	36.6	36.6	22.0	0.0	2.4	-	2.4
59	24.4	29.3	17.1	9.8	17.1	-	2.4
60	39.0	24.4	12.2	7.3	14.6	-	2.4
61	41.5	19.5	12.2	4.9	19.5	-	2.4
62	26.8	22.0	12.2	14.6	22.0	-	2.4
63	36.6	29.3	7.3	7.3	17.1	-	2.4
64	39.0	24.4	4.9	12.2	17.1	-	2.4
65	41.5	19.5	4.9	17.1	14.6	-	2.4
66	34.1	17.1	7.3	14.6	24.4	-	2.4
67	19.5	19.5	34.1	4.9	19.5	-	2.4
68	26.8	12.2	31.7	7.3	19.5	-	2.4
69	70.7	26.8	0.0	0.0	0.0	-	2.4
70	56.1	34.1	4.9	0.0	2.4	-	2.4
71	70.7	22.0	2.4	0.0	0.0	-	4.9
72	43.9	39.0	9.8	2.4	0.0	-	4.9
73	36.6	48.8	9.8	0.0	2.4	-	2.4
74	9.8	29.3	12.2	17.1	26.8	-	4.9
75	34.1	56.1	4.9	2.4	0.0	-	2.4
76	53.7	17.1	17.1	4.9	2.4	-	4.9
77	92.7	2.4	0.0	0.0	2.4	-	2.4
78	95.1	0.0	2.4	0.0	0.0	-	2.4
79	85.4	9.8	0.0	0.0	0.0	-	4.9
80	26.8	48.8	17.1	4.9	0.0	-	2.4
81	53.7	41.5	2.4	0.0	0.0	-	2.4
82	73.2	4.9	0.0	0.0	19.5	-	2.4
83	65.9	0.0	2.4	0.0	29.3	-	2.4
84	87.8	0.0	2.4	0.0	7.3	-	2.4
85	39.0	12.2	7.3	0.0	39.0	-	2.4
86	46.3	4.9	4.9	0.0	41.5	-	2.4
87	39.0	24.4	4.9	0.0	29.3	-	2.4
88	46.3	2.4	0.0	2.4	36.6	-	12.2
89	53.7	2.4	0.0	0.0	34.1	-	9.8
90	51.2	4.9	2.4	2.4	29.3	-	9.8
91	39.0	7.3	34.1	9.8	2.4	-	7.3
92	7.3	17.1	65.9	4.9	0.0	-	4.9
93	7.3	14.6	70.7	4.9	0.0	-	2.4
94	53.7	31.7	7.3	2.4	2.4	-	2.4
95	51.2	41.5	2.4	2.4	0.0	-	2.4
96	73.2	19.5	4.9	0.0	0.0	-	2.4
97	65.9	26.8	2.4	0.0	0.0	-	4.9
98	51.2	29.3	7.3	4.9	2.4	-	4.9
99	48.8	26.8	9.8	7.3	2.4	-	4.9
100	63.4	29.3	2.4	0.0	0.0	-	4.9
101	75.6	17.1	0.0	2.4	2.4	-	2.4
102	65.9	24.4	4.9	2.4	0.0	-	2.4
103	58.5	34.1	4.9	0.0	0.0	-	2.4
104	19.5	0.0	43.9	0.0	34.1	-	2.4
105	19.5	2.4	26.8	14.6	19.5	9.8	7.3

NOTA: Os percentuais se referem apenas aos ingressantes que entregaram o questionário de Avaliação Discente da Educação Superior, o que representa 87.2% dos presentes selecionados na amostra.

Resultado do Questionário-Pesquisa para os estudantes ingressante do Brasil

Questão	A	B	C	D	E	F	SI
1	84.0	12.3	1.5	0.2	1.4	-	0.7
2	8.1	39.2	29.6	11.0	11.4	-	0.7
3	86.5	7.4	3.7	1.3	0.3	-	0.8
4	68.5	4.5	22.6	2.8	0.8	-	0.8
5	69.6	14.0	10.1	1.5	4.2	-	0.6
6	35.7	44.4	14.1	3.2	1.3	-	1.4
7	17.4	28.7	42.5	9.2	1.5	-	0.7
8	53.1	22.8	7.0	12.7	3.7	-	0.7
9	37.8	5.1	6.7	13.9	35.2	-	1.3
10	2.8	15.1	9.3	6.8	64.5	-	1.6
10.a	5.0	2.2	16.1	8.0	66.0	-	2.6
11	3.0	22.9	18.2	34.4	20.4	-	1.1
12	2.3	19.0	17.0	34.9	25.8	-	1.0
13	51.4	33.8	5.8	4.8	3.4	-	0.7
14	80.5	9.9	2.6	4.9	1.3	-	0.9
15	7.4	24.3	9.2	15.7	42.6	-	0.7
16	3.0	15.2	5.2	25.0	50.9	-	0.8
17	23.6	38.8	25.5	5.8	4.7	-	1.7
18	22.6	9.5	13.3	10.4	18.8	-	25.3
19	14.8	33.8	8.0	37.1	5.3	-	0.9
20	60.7	4.9	12.3	6.9	9.0	-	6.3
21	10.6	3.0	47.9	3.1	34.6	-	0.9
22	0.4	1.5	13.9	44.4	39.1	-	0.8
23	50.8	1.9	2.8	42.8	0.4	-	1.2
24	6.1	39.5	32.0	12.0	9.8	-	0.7
25	5.8	5.3	9.0	16.5	62.5	-	0.9
26	3.3	10.4	6.2	1.7	77.4	-	1.0
27	63.2	6.4	5.4	4.1	20.0	-	0.9
28	69.2	1.3	2.3	1.3	24.9	-	0.9
29	50.2	8.3	25.2	9.8	5.6	-	0.8
30	1.1	2.6	10.9	31.4	52.8	-	1.1
31	93.4	4.7	-	-	-	-	2.0
32	74.2	23.4	-	-	-	-	2.3
33	34.0	62.7	-	-	-	-	3.3
34	77.0	20.7	-	-	-	-	2.2
35	51.8	45.7	-	-	-	-	2.5
36	83.8	14.0	-	-	-	-	2.2
37	96.8	1.3	-	-	-	-	1.9
38	53.2	44.1	-	-	-	-	2.7
39	90.2	7.5	-	-	-	-	2.3
40	16.9	80.8	-	-	-	-	2.4
41	21.7	75.9	-	-	-	-	2.4
42	21.6	67.4	8.6	0.6	0.0	-	1.8
43	18.4	46.4	23.2	9.7	1.3	-	1.0
44	61.0	18.7	12.5	4.9	2.2	-	0.8
45	41.4	39.6	9.6	5.4	3.2	-	0.8
46	42.1	37.3	8.6	6.4	4.8	-	0.8
47	35.9	38.4	12.0	7.1	5.8	-	0.8
48	75.1	7.1	13.2	3.5	0.2	-	0.9
49	59.4	32.3	2.1	0.9	4.3	-	0.8
50	54.7	30.0	9.0	3.1	2.4	-	0.7
51	18.4	50.9	15.5	13.0	1.5	-	0.7
52	41.0	37.2	4.3	1.1	15.5	-	0.9
53	78.2	16.1	2.9	0.3	1.7	-	0.8
54	9.3	57.0	14.8	4.7	13.2	-	1.0

(cont.)

Questão	A	B	C	D	E	F	SI
55	57.6	36.4	3.7	0.9	0.7	-	0.7
56	46.3	43.5	7.4	1.5	0.5	-	0.7
57	24.3	34.8	30.5	3.8	5.8	-	0.8
58	29.2	36.8	26.1	2.6	4.3	-	0.9
59	27.4	31.5	17.5	9.2	13.4	-	0.9
60	31.0	35.2	15.8	6.0	11.2	-	0.9
61	28.4	32.8	17.3	7.4	13.1	-	0.9
62	21.3	29.4	19.5	12.0	17.0	-	0.9
63	31.8	28.6	15.1	9.3	14.2	-	1.0
64	23.1	32.7	17.2	8.3	17.8	-	1.0
65	24.7	30.8	18.8	9.9	14.8	-	1.0
66	20.6	25.0	19.0	15.6	18.8	-	1.0
67	24.2	15.8	31.5	6.6	20.8	-	1.0
68	22.3	14.6	30.9	6.7	24.5	-	1.0
69	62.3	27.8	4.4	0.7	3.9	-	1.0
70	45.9	36.2	7.0	5.0	4.9	-	1.0
71	55.8	30.5	5.0	2.3	0.6	-	5.8
72	30.4	48.5	10.7	2.5	1.8	-	6.1
73	26.2	45.7	12.2	9.5	5.3	-	1.2
74	13.0	32.4	11.7	17.4	24.5	-	1.0
75	21.7	52.4	20.7	3.3	0.9	-	0.9
76	39.3	38.3	14.1	2.6	4.5	-	1.1
77	62.7	8.0	22.3	4.1	1.9	-	1.0
78	60.0	9.4	22.5	6.1	1.2	-	0.9
79	81.0	12.0	3.9	0.7	1.3	-	1.1
80	17.8	41.3	17.9	17.0	4.9	-	1.0
81	43.5	47.5	5.3	2.3	0.5	-	0.9
82	47.9	9.9	4.4	6.8	30.0	-	1.0
83	46.2	9.7	4.2	4.9	34.0	-	1.0
84	55.7	10.6	5.5	4.9	22.2	-	1.2
85	28.2	21.8	6.9	3.6	38.3	-	1.3
86	27.8	22.5	6.3	3.3	38.9	-	1.2
87	29.4	23.0	6.8	3.9	35.6	-	1.3
88	33.4	8.6	4.7	2.1	44.8	-	6.3
89	33.2	9.0	4.9	2.2	44.5	-	6.2
90	37.7	8.8	5.5	2.6	39.6	-	5.8
91	36.1	10.6	34.3	9.4	6.9	-	2.7
92	11.3	19.1	60.9	6.3	1.2	-	1.2
93	11.2	7.4	74.2	2.8	3.1	-	1.3
94	49.3	34.0	10.5	2.2	2.9	-	1.1
95	45.6	38.0	10.9	2.2	2.2	-	1.2
96	49.7	37.0	9.3	1.3	1.5	-	1.1
97	48.8	36.1	9.8	2.1	2.0	-	1.2
98	38.7	38.5	14.3	3.7	3.4	-	1.4
99	43.0	35.0	14.4	3.6	2.7	-	1.3
100	48.5	37.1	10.2	1.5	1.4	-	1.3
101	50.0	34.2	11.0	1.9	1.5	-	1.3
102	39.9	35.5	16.7	4.5	2.1	-	1.3
103	39.2	40.1	13.8	3.3	2.2	-	1.4
104	23.7	28.0	6.9	36.7	2.8	-	1.8
105	17.3	14.8	24.3	12.3	10.0	19.1	2.3

NOTA: Os percentuais se referem apenas aos ingressantes que entregaram o questionário de Avaliação Discente da Educação Superior, o que representa 84.3% dos presentes selecionados na amostra.

Resultado do Questionário-Pesquisa para os estudantes concluintes da Instituição

Questão	A	B	C	D	E	F	SI
1	93.3	6.7	0.0	0.0	0.0	-	0.0
2	6.7	56.7	20.0	13.3	3.3	-	0.0
3	100.0	0.0	0.0	0.0	0.0	-	0.0
4	93.3	0.0	6.7	0.0	0.0	-	0.0
5	70.0	6.7	0.0	0.0	23.3	-	0.0
6	3.3	40.0	36.7	10.0	10.0	-	0.0
7	26.7	23.3	46.7	3.3	0.0	-	0.0
8	36.7	53.3	3.3	6.7	0.0	-	0.0
9	43.3	3.3	20.0	16.7	16.7	-	0.0
10	3.3	20.0	10.0	10.0	53.3	-	3.3
10.a	0.0	0.0	23.3	10.0	63.3	-	3.3
11	0.0	6.7	6.7	43.3	43.3	-	0.0
12	0.0	6.7	16.7	26.7	50.0	-	0.0
13	26.7	60.0	6.7	6.7	0.0	-	0.0
14	93.3	6.7	0.0	0.0	0.0	-	0.0
15	10.0	23.3	23.3	23.3	20.0	-	0.0
16	10.0	26.7	10.0	30.0	23.3	-	0.0
17	23.3	43.3	26.7	3.3	3.3	-	0.0
18	33.3	16.7	13.3	3.3	10.0	-	23.3
19	16.7	43.3	13.3	26.7	0.0	-	0.0
20	66.7	0.0	30.0	0.0	3.3	-	0.0
21	16.7	0.0	60.0	10.0	13.3	-	0.0
22	0.0	0.0	36.7	40.0	23.3	-	0.0
23	43.3	0.0	13.3	43.3	0.0	-	0.0
24	0.0	33.3	43.3	3.3	20.0	-	0.0
25	13.3	23.3	13.3	16.7	33.3	-	0.0
26	3.3	13.3	6.7	6.7	70.0	-	0.0
27	53.3	6.7	10.0	20.0	10.0	-	0.0
28	63.3	6.7	6.7	0.0	23.3	-	0.0
29	66.7	10.0	16.7	6.7	0.0	-	0.0
30	3.3	0.0	3.3	23.3	66.7	-	3.3
31	93.3	3.3	-	-	-	-	3.3
32	80.0	16.7	-	-	-	-	3.3
33	63.3	33.3	-	-	-	-	3.3
34	93.3	3.3	-	-	-	-	3.3
35	66.7	30.0	-	-	-	-	3.3
36	83.3	13.3	-	-	-	-	3.3
37	93.3	3.3	-	-	-	-	3.3
38	83.3	13.3	-	-	-	-	3.3
39	93.3	-	-	-	-	-	6.7
40	36.7	60.0	-	-	-	-	3.3
41	16.7	80.0	0.0	0.0	0.0	-	3.3
42	36.7	60.0	0.0	0.0	0.0	-	3.3
43	16.7	80.0	3.3	0.0	0.0	-	0.0
44	80.0	16.7	3.3	0.0	0.0	-	0.0
45	43.3	53.3	0.0	3.3	0.0	-	0.0
46	56.7	40.0	3.3	0.0	0.0	-	0.0
47	43.3	46.7	10.0	0.0	0.0	-	0.0
48	80.0	3.3	16.7	0.0	0.0	-	0.0
49	80.0	16.7	0.0	3.3	0.0	-	0.0
50	76.7	13.3	3.3	0.0	6.7	-	0.0
51	13.3	70.0	13.3	3.3	0.0	-	0.0
52	80.0	6.7	6.7	0.0	6.7	-	0.0
53	73.3	16.7	6.7	0.0	3.3	-	0.0
54	0.0	23.3	20.0	46.7	10.0	-	0.0

(cont.)

Questão	A	B	C	D	E	F	SI
55	76.7	23.3	0.0	0.0	0.0	-	0.0
56	53.3	36.7	6.7	3.3	0.0	-	0.0
57	13.3	50.0	33.3	3.3	0.0	-	0.0
58	30.0	53.3	6.7	10.0	0.0	-	0.0
59	23.3	30.0	20.0	20.0	6.7	-	0.0
60	40.0	30.0	20.0	10.0	0.0	-	0.0
61	26.7	40.0	20.0	10.0	3.3	-	0.0
62	20.0	20.0	36.7	16.7	6.7	-	0.0
63	30.0	30.0	16.7	20.0	3.3	-	0.0
64	26.7	36.7	10.0	23.3	3.3	-	0.0
65	23.3	36.7	20.0	16.7	3.3	-	0.0
66	16.7	23.3	26.7	23.3	10.0	-	0.0
67	23.3	13.3	50.0	3.3	10.0	-	0.0
68	16.7	13.3	50.0	6.7	13.3	-	0.0
69	63.3	33.3	0.0	3.3	0.0	-	0.0
70	76.7	13.3	3.3	6.7	0.0	-	0.0
71	76.7	23.3	0.0	0.0	0.0	-	0.0
72	26.7	56.7	10.0	6.7	0.0	-	0.0
73	33.3	53.3	13.3	0.0	0.0	-	0.0
74	26.7	40.0	13.3	3.3	16.7	-	0.0
75	23.3	60.0	16.7	0.0	0.0	-	0.0
76	33.3	36.7	10.0	20.0	0.0	-	0.0
77	86.7	6.7	3.3	0.0	0.0	-	3.3
78	90.0	6.7	3.3	0.0	0.0	-	0.0
79	70.0	26.7	3.3	0.0	0.0	-	0.0
80	23.3	60.0	10.0	6.7	0.0	-	0.0
81	26.7	66.7	6.7	0.0	0.0	-	0.0
82	70.0	0.0	3.3	0.0	26.7	-	0.0
83	73.3	3.3	0.0	3.3	20.0	-	0.0
84	83.3	3.3	3.3	0.0	10.0	-	0.0
85	26.7	6.7	6.7	3.3	53.3	-	3.3
86	26.7	36.7	0.0	0.0	33.3	-	3.3
87	46.7	20.0	0.0	0.0	30.0	-	3.3
88	20.0	10.0	3.3	0.0	60.0	-	6.7
89	36.7	3.3	0.0	3.3	53.3	-	3.3
90	36.7	10.0	6.7	0.0	43.3	-	3.3
91	10.0	13.3	63.3	6.7	3.3	-	3.3
92	13.3	46.7	30.0	6.7	0.0	-	3.3
93	3.3	6.7	83.3	3.3	0.0	-	3.3
94	60.0	26.7	6.7	0.0	3.3	-	3.3
95	53.3	30.0	13.3	0.0	0.0	-	3.3
96	46.7	46.7	3.3	0.0	0.0	-	3.3
97	56.7	36.7	3.3	0.0	0.0	-	3.3
98	50.0	33.3	13.3	0.0	0.0	-	3.3
99	56.7	26.7	13.3	0.0	0.0	-	3.3
100	60.0	30.0	6.7	0.0	0.0	-	3.3
101	66.7	20.0	6.7	3.3	0.0	-	3.3
102	63.3	26.7	6.7	0.0	0.0	-	3.3
103	63.3	26.7	6.7	0.0	0.0	-	3.3
104	13.3	3.3	10.0	3.3	66.7	-	3.3
105	26.7	6.7	10.0	16.7	16.7	20.0	3.3

NOTA: Os percentuais se referem apenas aos concluintes que entregaram o questionário de Avaliação Discente da Educação Superior, o que representa 76.9% dos presentes selecionados na amostra.

Resultado do Questionário-Pesquisa para os estudantes concluintes do Brasil

Questão	A	B	C	D	E	F	SI
1	81.3	14.8	1.6	0.2	1.4	-	0.8
2	5.9	38.1	33.3	10.7	11.2	-	0.8
3	85.5	8.2	4.3	1.1	0.2	-	0.8
4	75.7	2.5	16.3	3.8	0.9	-	0.8
5	61.4	16.2	13.4	1.6	6.7	-	0.7
6	18.1	49.5	23.3	4.9	3.0	-	1.2
7	22.8	32.1	36.6	6.8	1.0	-	0.7
8	49.1	28.4	9.1	10.1	2.6	-	0.8
9	34.6	5.3	9.6	16.5	33.1	-	1.0
10	8.1	12.8	5.2	6.0	67.0	-	1.0
10.a	1.2	1.0	14.9	7.2	73.9	-	1.9
11	2.3	20.1	14.7	32.2	29.8	-	1.0
12	1.8	17.1	13.6	34.3	32.2	-	1.1
13	38.7	44.5	7.2	6.1	2.9	-	0.7
14	80.7	12.4	2.7	2.7	0.8	-	0.7
15	11.2	29.0	9.1	20.9	29.0	-	0.8
16	2.7	14.0	5.0	38.9	38.5	-	0.9
17	23.2	38.3	26.4	5.3	5.3	-	1.5
18	19.2	10.3	19.7	10.5	15.6	-	24.7
19	14.5	32.5	11.1	36.6	4.4	-	0.9
20	63.1	5.5	12.2	5.0	8.9	-	5.3
21	8.8	3.4	47.0	2.7	37.1	-	1.0
22	0.2	1.8	21.7	49.8	25.8	-	0.8
23	43.6	2.3	4.5	48.2	0.4	-	1.1
24	5.4	32.9	34.6	14.4	12.0	-	0.8
25	18.3	9.7	13.1	19.3	38.4	-	1.1
26	3.8	24.5	11.3	3.5	56.1	-	0.9
27	61.7	10.3	6.9	12.6	7.6	-	0.8
28	73.3	1.3	2.7	2.7	19.2	-	0.8
29	54.3	7.7	23.2	8.2	5.8	-	0.8
30	0.7	1.4	5.3	26.8	64.5	-	1.3
31	95.1	3.1	-	-	-	-	1.8
32	83.7	14.6	-	-	-	-	1.8
33	48.9	48.3	-	-	-	-	2.8
34	76.7	21.3	-	-	-	-	1.9
35	53.7	44.1	-	-	-	-	2.2
36	86.9	11.4	-	-	-	-	1.7
37	97.5	0.8	-	-	-	-	1.7
38	76.6	21.3	-	-	-	-	2.1
39	95.0	3.2	-	-	-	-	1.8
40	25.3	72.7	-	-	-	-	2.0
41	32.6	65.4	0.0	0.0	0.0	-	2.0
42	25.0	67.0	6.2	0.3	0.0	-	1.5
43	23.2	50.6	20.0	4.6	0.8	-	0.9
44	56.9	18.0	12.6	7.9	3.8	-	0.8
45	31.2	41.7	12.1	9.4	4.8	-	0.9
46	25.4	39.7	13.6	11.8	8.7	-	0.8
47	20.1	38.6	15.9	13.7	10.9	-	0.8
48	53.3	7.7	29.0	8.9	0.2	-	0.8
49	48.0	44.8	2.9	1.5	2.0	-	0.8
50	36.2	37.9	15.9	8.1	1.1	-	0.7
51	12.4	45.6	21.9	18.6	0.8	-	0.8
52	33.6	43.6	10.0	2.1	10.0	-	0.8
53	71.4	22.8	3.1	0.4	1.4	-	0.9
54	8.3	60.8	14.6	9.3	6.1	-	0.9

(cont.)

Questão	A	B	C	D	E	F	SI
55	51.9	39.2	6.0	1.7	0.5	-	0.8
56	38.4	45.4	11.8	3.4	0.3	-	0.8
57	18.7	34.4	36.0	6.8	3.3	-	0.8
58	22.0	38.6	32.0	4.3	2.2	-	0.8
59	25.2	29.9	23.3	14.0	6.8	-	0.8
60	28.3	36.0	21.2	8.2	5.6	-	0.8
61	26.0	34.4	21.6	10.2	7.0	-	0.8
62	19.0	29.5	23.8	16.6	10.1	-	0.9
63	25.9	30.2	20.8	13.4	8.8	-	0.8
64	21.8	34.1	22.0	11.2	10.0	-	0.8
65	20.6	30.6	24.5	14.5	8.9	-	0.9
66	17.0	25.0	24.2	21.3	11.6	-	0.9
67	28.4	15.5	33.3	4.7	17.1	-	1.1
68	26.8	13.3	32.6	5.5	20.9	-	1.1
69	49.0	39.6	7.9	1.2	1.3	-	1.0
70	39.8	38.8	7.7	8.0	4.5	-	1.2
71	47.6	36.1	6.1	4.2	0.6	-	5.4
72	27.7	49.0	13.1	3.5	1.2	-	5.5
73	32.9	48.4	8.6	5.6	3.4	-	1.1
74	13.4	36.4	12.5	20.5	16.4	-	0.9
75	17.0	49.4	26.9	4.7	1.0	-	0.9
76	39.2	35.8	14.7	5.4	3.8	-	1.1
77	50.3	7.3	33.1	6.9	1.4	-	1.0
78	45.4	8.5	33.0	10.6	1.5	-	1.0
79	87.2	8.5	2.0	0.5	0.7	-	1.1
80	14.0	44.4	19.7	17.9	3.0	-	1.1
81	26.4	59.2	8.7	4.4	0.3	-	1.0
82	55.4	9.9	6.8	10.0	16.7	-	1.2
83	52.8	10.3	5.5	8.5	21.9	-	1.1
84	62.1	10.1	6.2	6.8	13.7	-	1.1
85	25.4	20.5	10.2	8.4	34.3	-	1.2
86	25.9	24.0	8.3	6.9	33.8	-	1.1
87	22.8	21.0	8.7	7.6	38.6	-	1.2
88	35.8	8.8	5.8	3.5	39.4	-	6.8
89	35.1	9.5	6.5	3.2	39.3	-	6.3
90	34.1	9.0	6.6	3.4	40.1	-	6.7
91	21.4	14.6	44.5	8.5	9.1	-	1.9
92	13.6	30.3	49.0	5.1	0.7	-	1.4
93	10.8	6.9	70.7	8.3	2.0	-	1.3
94	48.9	33.3	11.5	3.0	2.1	-	1.2
95	41.7	39.5	13.1	2.9	1.6	-	1.2
96	47.3	38.9	9.7	1.7	1.1	-	1.2
97	44.5	40.3	11.1	1.9	1.0	-	1.2
98	37.6	40.2	15.2	4.0	1.8	-	1.3
99	38.3	36.8	17.8	4.3	1.7	-	1.2
100	46.2	39.8	9.7	2.2	1.0	-	1.2
101	43.3	39.0	13.0	2.4	1.0	-	1.3
102	31.5	38.3	21.3	6.2	1.3	-	1.3
103	35.1	43.2	15.3	3.5	1.4	-	1.5
104	40.6	20.3	6.6	26.7	3.9	-	1.9
105	25.6	8.1	19.8	18.8	12.2	13.2	2.2

NOTA: Os percentuais se referem apenas aos concluintes que entregaram o questionário de Avaliação Discente da Educação Superior, o que representa 85.7% dos presentes selecionados na amostra.